



Stejně jako standardní SFR je Redline Mini SFR plně vyvážený regulátor. Regulátor Mini SFR má extrémně rychlou obnovovací/dobíjecí frekvenci a dobu odezvy. Může používat vysokotlaké i SLP typy láhve a pracuje se vstupním tlakem až 900 PSI.

Instalace láhve

Láhev jednoduše našroubujte do závitu na spodní straně regulátoru. Instalaci a demontáž láhve usnadní trocha maziva Tech-T, nebo jiného maziva na jiné než ropné bázi, na o-kroužek láhve a na závity.

Demontáž láhve

Odšroubujte láhev alespoň o 1 celou otáčku. Poté několikanásobným připojením / odpojením hadice a následným odpojením hadice nebo spojky na zbrani, vypusťte zbytkový tlak vzduchu v regulátoru. Jakmile manometr Mini SFR ukáže hodnotu 0 psi, můžete láhev snadno vyšroubovat.

Nastavení regulátoru Redline Mini SFR:

Výstupní tlak regulátoru Mini SFR se nastavuje vložením dodaného imbusového klíče 3/16 do otvoru v červené regulační čepičce.

Nastavení tlaku je citlivé, při nastavování stačí malý posun!

Po každém seřízení regulátoru několikrát vystřelte, aby se tlak vzduchu ustálil!

Zvýšení výstupního tlaku:

Pomocí imbusového klíče 3/16 otočte regulátorem ve směru hodinových ručiček, abyste zvýšili tlak.

Snížení výstupního tlaku:

Pomocí imbusového klíče 3/16 otočte seřizovačem proti směru hodinových ručiček, abyste snížili tlak.

Regulátor se sám nenastaví, po nastavení regulátoru musíte zbraní vystřelit, aby se tlak snížil!

Bezpečnostní systémy

Tento HPA systém je vybaven bezpečnostním systémem proti přetlaku.

Na regulátoru je namontován přetlakový ventil s vysokým průtokem. Ventil se začne odvzdušňovat při tlaku přibližně 140 PSI a plně se otevře při tlaku přibližně 175 PSI. Tím se zabrání přetlaku v systému v případě poruchy regulátoru nebo náhodného přenastavení regulátoru obsluhou.

Mazání

Tento regulátor je určen pro použití Tech-T Gun Sav. Jedná se o stejné mazivo, které se používá u jednotek HPA. Některá maziva mohou způsobit bobtnání o-kroužků, proto je důležité vždy používat mazivo na jiné než ropné bázi. Při běžném používání doporučujeme regulátor jednou až dvakrát ročně rozebrat, vyčistit a namazat.

Integrovaný zámek regulátoru

Chcete-li použít zámek regulátoru, nechte odpovědnou osobu vložit drátěnou vazbu skrz 2 otvory na konci regulátoru a přes uzávěr regulátoru. Tím se zablokuje přístup k seřizovači a uzávěr se zajistí na regulátoru.



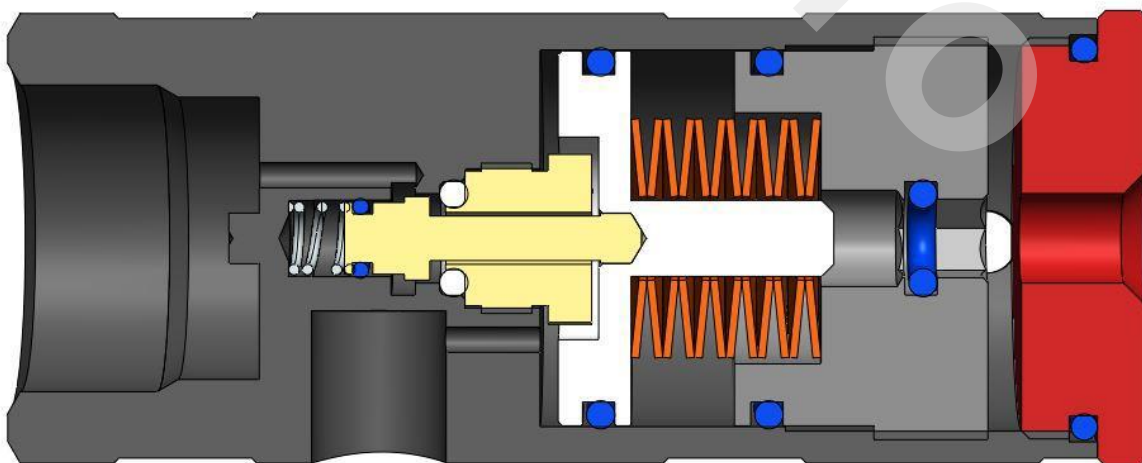
Správné postupy

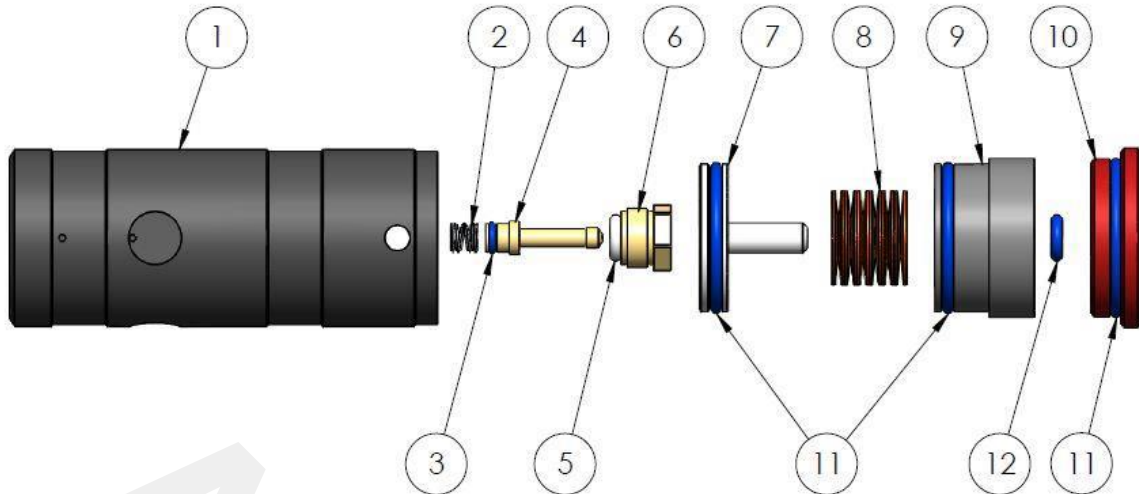
Při každém prvním natlakování HPA systému se doporučuje odpojit hadici od HPA jednotky. Před připojením hadice k jednotce zkontrolujte výstupní manometr na regulátoru a ujistěte se, že se drží stabilně někde pod 140 PSI.

HPA je velmi stabilní zdroj. Jakmile je regulátor zaběhnutý a rychlost zbraně je nastavená, nemělo by být v průběhu hry potřeba regulátor příliš upravovat. Pokud se vám zdá, že zbraň ztrácí výkon nebo se jakýmkoli způsobem chová nestandardně, vždy před seřízením regulátoru zkontrolujte tlak v HPA láhvi a láhev vzduchem doplňte!

Pozor!

Nikdy nepoužívejte regulátor se sejmutým seřizovacím uzávěrem! Se sejmutým uzávěrem může být regulátor příliš otevřen a vystřelit pod velkým tlakem!





ITEM NO.	DESCRIPTION	QTY.
1	Body	1
2	Spring	1
3	O-Ring M3 X 1.0	1
4	Pin	1
5	O-Ring 007 Urethane	1
6	Nut	1
7	Piston	1
8	Spring Stack	1
9	Adjuster	1
10	Cap	1
11	O-Ring 019	3
12	O-Ring 007	1

Demontáž, mazání a montáž regulátoru Mini SFR

Před demontáží vyjměte z regulátoru láhev!

Odvzdušněte veškerý zbytkový tlak v regulátoru částečným připojením hadice do rychlospojky, dokud výstupní manometr neukazuje 0 PSI.

Nepokoušejte se demontovat regulátor, pokud je systém stále pod tlakem!

Demontáž

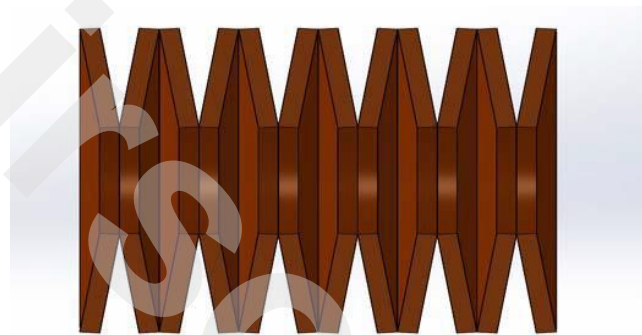
1. Odšroubujte a sejměte regulační uzávěr (10).
2. Pomocí imbusového klíče 3/16 palce sejměte regulátor tlaku (9).
3. Odstraňte kotoučové pružiny (8) z hřídele pístu.
4. **Důležité!** Nasadte koncovku zbraně do rychlospojky na tělese regulátoru. Tím se přeruší podtlak uvnitř regulátoru a umožní se vyjmutí pístu.
5. K vyjmutí pístu (7) použijte jehlové kleště.
6. Pomocí 3/8 nástrčného klíče odstraňte matici těsnění regulátoru (6).
7. Vyměňte čep regulátoru (4), pružinu cívky (2) a kroužek sedla regulátoru (5), pokud se nevyjmul spolu s maticí.
8. Důkladně očistěte staré mazivo a nečistoty z vnitřku regulátoru.

Opětovná montáž

1. Vyměňte podle potřeby všechny kroužky.
2. Lehce namažte středový otvor Mini SFR mazivem Tech-T.

3. Nainstalujte pružinu cívky do středového otvoru.
4. Nainstalujte těsnicí kroužek na sedlo regulátoru.
5. Lehce namažte o-kroužek kolíku regulátoru a nainstalujte kolík regulátoru do otvoru v matici.
6. Pomocí jehlových kleští uchopte konec čepu a spusťte sestavu čepu s maticí do těla regulátoru.
7. Jehlovými kleštěmi uchopte matici za ploché části a opatrně začněte matici navlékat do těla regulátoru. **Nepřekřížte závit matice!**
8. Utáhněte matici pomocí 3/8 nástrčného klíče.
9. Naneste na o-kroužek pístu a otvoru pístu dostatečné množství maziva Tech-T. Poté píst znovu namontujte do těla regulátoru.
10. Znovu nainstalujte kroužky na hřídel pístu.

Ujistěte se, že kroužky jsou správně nainstalovány na pístu. Při nesprávné instalaci kroužků dojde ke zhoršení výkonu. Mělo by být 5 protilehlých párů kroužků a jeden protilehlý kroužek na horní a spodní straně. Kroužky by měly být sestaveny podle obrázku:



11. Lehce namažte závit na seřizovači tlaku a namontujte seřizovač tlaku a uzávěr seřizovače.